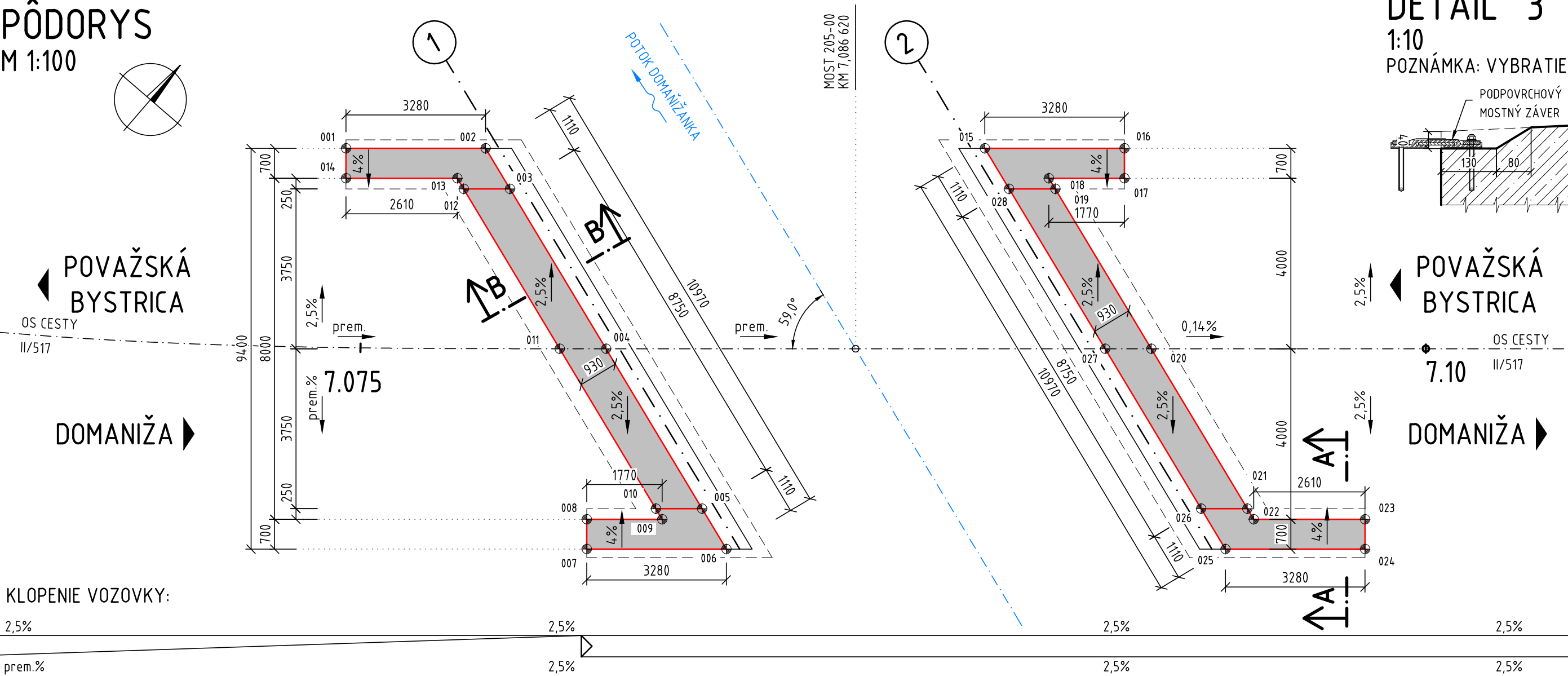


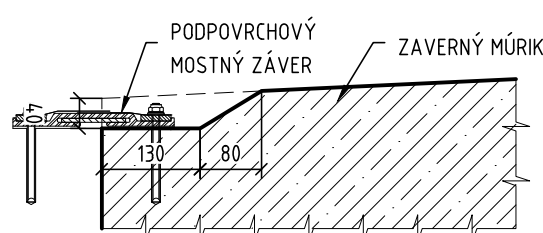
PÔDORYS
M 1:100



DETAIL "3"

1:10

POZNÁMKA: VYBRATIE PRE MZ

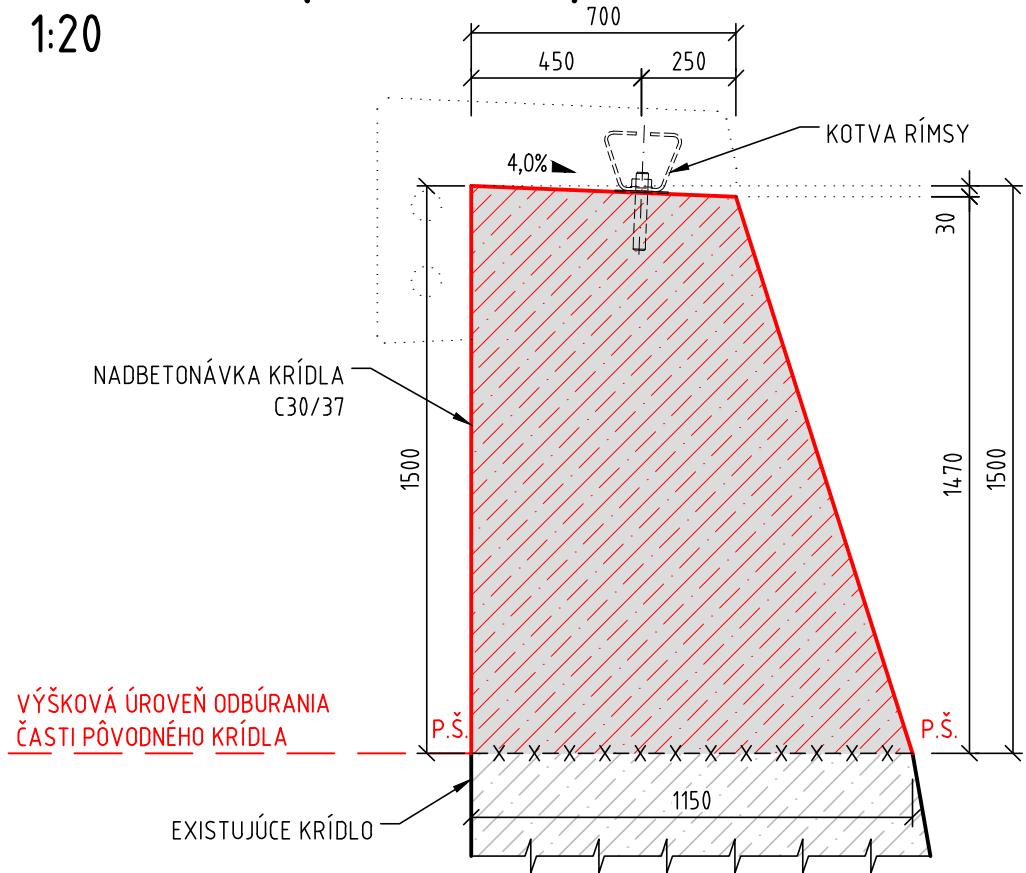


Vytyčovací body dobetonávky (S - JTSK)

Číslo bodu	Y [m]	X [m]	Z [m]
001	461473.464	1185589.397	324.534
002	461470.983	1185587.257	324.514
003	461469.930	1185587.604	324.476
004	461465.775	1185588.973	324.570
005	461461.620	1185590.341	324.466
006	461460.565	1185590.690	324.504
007	461463.049	1185592.828	324.514
008	461463.506	1185592.298	324.486
009	461462.164	1185591.141	324.486
010	461462.441	1185591.050	324.476
011	461466.596	1185589.681	324.570
012	461470.752	1185588.312	324.486
013	461471.029	1185588.221	324.496
014	461473.007	1185589.927	324.506
015	461462.112	1185579.609	324.504
016	461459.630	1185577.469	324.494
017	461459.173	1185577.999	324.466
018	461460.514	1185579.156	324.466
019	461460.237	1185579.247	324.456
020	461456.082	1185580.616	324.550
021	461451.927	1185581.984	324.456
022	461451.650	1185582.076	324.466
023	461449.671	1185580.370	324.456
024	461449.214	1185580.900	324.484
025	461451.696	1185583.040	324.494
026	461452.749	1185582.693	324.456
027	461456.904	1185581.324	324.550
028	461461.059	1185579.955	324.466

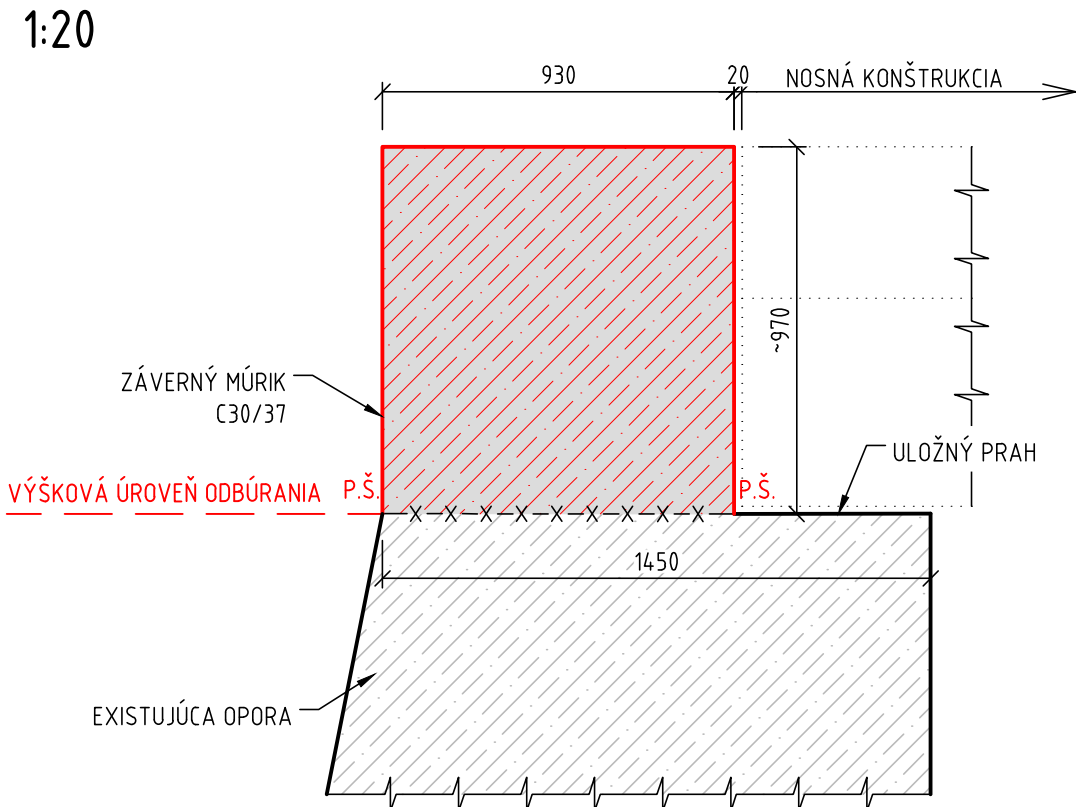
REZ A-A (KRÍDLOM)

1:20



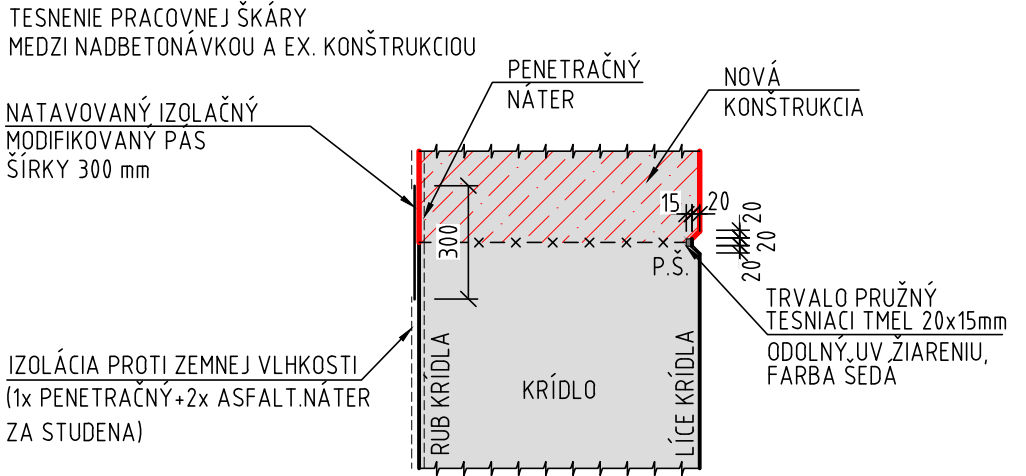
REZ B-B (ZÁVERNÝM MÚRIKOM)

1:20



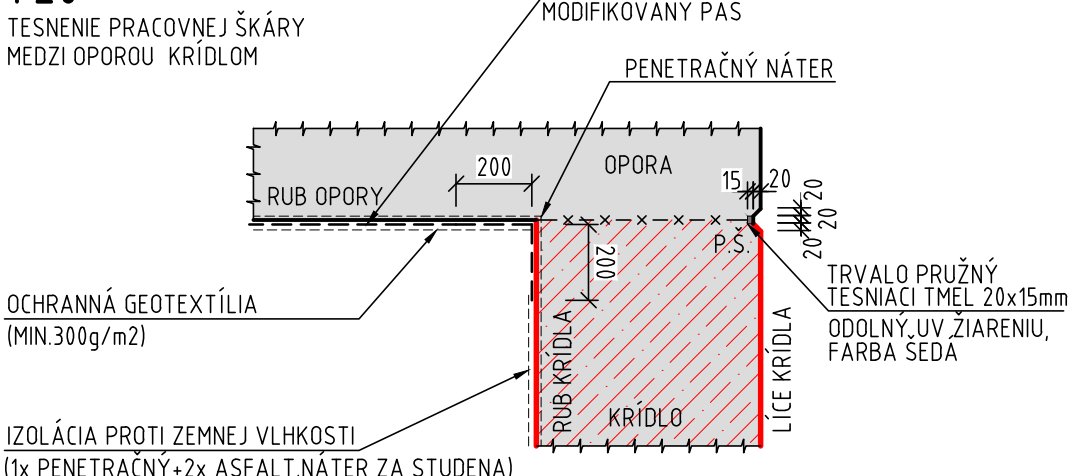
DETAIL "1"

1:20



DETAIL "2"

1:20



POZNÁMKA :


- PO OBNAŽENÍ KRÍDIEL A ZÁVERNÝCH MÚRIKOV NUTNOSŤ PRIZVAŤ ZODPOVEDNÉHO PROJEKTANTA NA MIESTO !!!!!
- EXISTUJÚCE KRÍDLA NAVRHUJEME ODBÚRAŤ cca. 500mm POD HORNÝ PОВRCH ÚLOŽ. PRAHU .
NOVÁ NADBETÓNOVANÁ ČASŤ KRÍDIEL SA SPRIAHNE S PÔVODNÝM DRIEKOM KRÍDIEL.
- PRESNÉ ROZMERY NADBETONÁVKY KRÍDIEL A ZÁVERNÝCH MÚRIKOV BUDÚ UPRSENÉ AŽ PO ODBÚRANÍ
EXISTUJÚCEJ ČASŤI A NÁSLEDNOM GEODETICKOM ZAMERANÍ.
- AK EXISTUJÚCE KRÍDLA BUDÚ NEVYHOVUJÚCE NAVRHNÚ SA NOVÉ GRAVITAČNÉ KRÍDLA
PO VŠETKÝCH STRANÁCH MOSTA.

205-00

D

POUŽITÝ MATERIÁL	
KRÍDLA A ZÁVERNÝ MÚRIK	C 30/37 XC4, XD1, XF2 (SK) -Cl 0,4-Dmax22-S3
BETONÁRSKA OCEĽ	B 500B

OZNAČENIE BETÓNOV JE V ZMYSLE STN EN 206

VYPRACOVAL: Ing. MAREK JUHÁS		HL. INŽ. PROJEKTU: Ing. MICHAL MATUŠKA	<div>ZHOTOVITEĽ:</div> <div></div> <div>Somolíckého 1/B, 811 06 Bratislava I. Telefón: +421 2 5930 8261 Fax: +421 2 5930 8260 E-mail: info@amberg.sk</div>
ZOD. PROJEKTANT: Ing. KONŠTANTÍN KUNDRÁT, CSc.		TECH. KONTROLA: Ing. KONŠTANTÍN KUNDRÁT, CSc.	
OBJEDNÁVATEĽ: Trenčiansky samosprávny kraj, K dolnej stanici 7282/20A, 911 01 Trenčín			
KRAJ: Trenčiansky samosprávny kraj	OKRES: POVAŽSKÁ BYSTRICA		
STAVBA: PROJEKT REKONŠTRUKCIA CESTY č. II/517 POVAŽSKÁ BYSTRICA (MOST ORLOVÉ) - DOMANIŽA			ČÍSLO ZÁKAZKY: AP-2016/180/01
ČASŤ STAVBY: REKONŠTRUKCIA MOSTA EV. č. 517-005			STUPEŇ: DSP (DRS)
			DÁTUM: 11/2016
			FORMÁT: 6x A4
PRÍLOHA: TVARY KRÍDEL A ZÁVERNÉHO MÚRIKA			MIERKA: 1:100, 20, 10
			ČÍSLO PRÍLOHY: 03